

ELECTRIC VIBRATORS SERIES ITV-VR, ITVAF

three-phase



ITV-VR Series

DESCRIPTION					MECHANICAL FEATURES			ELECTRICAL FEATURES								
Part Number	Model	Design	Frame Size	SB	Speed Field RPM	Centrifugal Force lbs	Weight lbs	Power Output HP	42 V 100 Hz	400 V 100 Hz	42 V 200 Hz	Max Current A			250 V 150 Hz	250 V 100 Hz
												250 V 200 Hz	42 V 150 Hz			
600500	ITV-VR/3500	S08	AF33	•	0÷6000	3452	52,8	1,10	21,0	2,30	-	-	-	-	-	-
600507	ITV-VR/4400	S08	AF33	•	0÷6000	4400	59,4	1,80	27,0	2,90	-	-	-	-	-	-
600248	ITV-VR/5500	-	AF50	-	0÷6000	5500	90,2	2,40	35,0	3,90	-	-	-	-	-	-
600249	ITV-VR/5500-V*	-	AF50	-	4500÷6000	5500	90,2	2,40	35,0	3,90	-	-	-	-	-	-
600208	ITV-VR/7300*	-	AF68	-	4500÷6000	7260	163	4,00	-	7,20	-	-	-	-	-	-
600514	ITV-VR/36-11000	S02	AF70	-	0÷4300	11660	231	5,50	-	8,00	-	-	-	-	-	-

ITV-VR-RS Series

DESCRIPTION					MECHANICAL FEATURES			ELECTRICAL FEATURES								
Part Number	Model	Design	Frame Size	SB	Speed Field RPM	Centrifugal Force lbs	Weight lbs	Power Output HP	42 V 100 Hz	400 V 100 Hz	42 V 200 Hz	Max Current A			250 V 150 Hz	250 V 100 Hz
												250 V 200 Hz	42 V 150 Hz			
600508	ITV-VR/3500-RS	S08	AF33	•	0÷6000	3452	46,2	1,10	21,0	2,30	-	-	-	-	-	-
600509	ITV-VR/4400-RS	S08	AF33	•	0÷6000	4400	52,8	1,80	27,0	2,90	-	-	-	-	-	-

ITVAF Series

DESCRIPTION					MECHANICAL FEATURES			ELECTRICAL FEATURES								
Part Number	Model	Design	Frame Size	SB	Speed Field RPM	Centrifugal Force lbs	Weight lbs	Power Output HP	42 V 100 Hz	400 V 100 Hz	42 V 200 Hz	Max Current A			250 V 150 Hz	250 V 100 Hz
												250 V 200 Hz	42 V 150 Hz			
603050	ITVAF 6/1350	S02	AF10	-	6000	1342	17,6	0,47	-	-	9,50	1,60	-	-	-	1,60
603044	ITVAF 6/2250-BSH	S02	AF30	-	6000	2248	39,6	0,80	-	-	20,0	3,30	-	-	-	3,70
603043	ITVAF 6/2640-BSH	S02	AF30	-	6000	2640	39,6	0,80	-	-	20,0	3,30	-	-	-	3,70
603053	ITVAF 6/2400	S08	AF33	-	6000	2409	50,6	1,23	-	-	23,0	3,85	-	-	-	3,90
603054	ITVAF 6/3250	S08	AF33	-	6000	3265	55,0	1,78	-	-	29,0	4,90	-	-	-	4,80
603037	ITVAF 6/4400°	S90	AF50	-	6000	4352	88,0	2,28	-	-	35,0	5,90	-	-	-	5,90
603010	ITVAF 6/6000°	-	AF68	-	6000	6160	163	4,00	-	-	-	-	-	-	-	11,00
604041	ITVAF 9/2700	S08	AF33	-	6000	2706	48,4	1,21	-	-	-	-	18,0	-	-	-
604042	ITVAF 9/3250	S08	AF33	-	6000	3265	52,8	1,63	-	-	-	-	24,0	4,0	-	-

ITVAF Series

DESCRIPTION					MECHANICAL FEATURES			ELECTRICAL FEATURES								
Part Number	Model	Design	Frame Size	SB	Speed Field RPM	Centrifugal Force lbs	Weight lbs	Power Output HP	42 V 100 Hz	400 V 100 Hz	42 V 200 Hz	Max Current A			250 V 150 Hz	250 V 100 Hz
												250 V 200 Hz	42 V 150 Hz			
603049	ITVAF 6/1350-RS1	S02	AF10	-	6000	1342	17,6	0,47	-	-	9,50	1,60	-	-	-	1,60
603047	ITVAF 6/2250-RS-BSH	S02	AF30	-	6000	2248	39,6	-	-	-	20,0	3,30	-	-	-	3,70
603048	ITVAF 6/2640-RS-BSH	S02	AF30	-	6000	2640	39,6	0,80	-	-	20,0	3,30	-	-	-	3,70
603055	ITVAF 6/2400-RS	S08	AF33	-	6000	2409	46,2	1,23	-	-	23,0	3,85	-	-	-	3,90
603056	ITVAF 6/3250-RS	S08	AF33	-	6000	3265	50,6	1,78	-	-	29,0	4,90	-	-	-	4,80
604043	ITVAF 9/2700-RS	S08	AF33	-	9000	2706	44,0	1,21	-	-	-	-	18,0	-	-	-
604044	ITVAF 9/3250-RS	S08	AF33	-	9000	3265	48,4	1,63	-	-	-	-	24,0	4,00	-	-

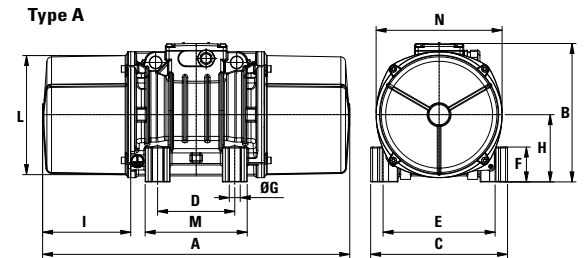
ELECTRIC VIBRATORS SERIES ITV-VR, ITVAF

three-phase



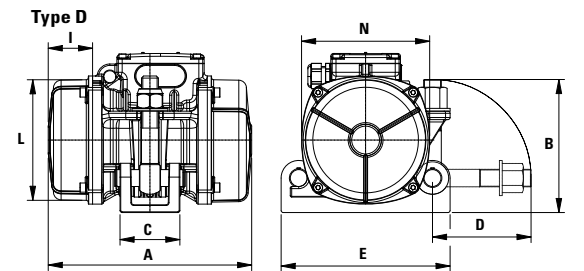
ITV-VR Series

OVERALL DIMENSIONS (inches)															
Model	Design	Type	A	B	C	D	E	Foot holes		F	H	I	L	M	N
								øG	N°						
ITV-VR/3500	S08	A	11,38	8,52	8,46	3,94	7,09	0,67	4	1,85	3,68	2,48	6,69	5,71	7,17
ITV-VR/4400	S08	A	14,76	8,52	8,46	3,94	7,09	0,67	4	1,85	3,68	4,17	6,69	5,71	7,17
ITV-VR/5500	-	A	16,93	9,06	9,06	5,51	7,48	0,67	4	1,93	4,09	3,44	7,32	7,09	7,87
ITV-VR/5500-V*	-	A	18,31	9,06	9,06	5,51	7,48	0,67	4	1,93	4,09	4,13	9,45	7,09	9,76
ITV-VR/7300*	-	A	20,79	10,51	12,20	6,10	10,04	0,93	4	4,80	4,53	5,79	10,43	8,46	10,83
ITV-VR/36-11000	S02	A	22,05	11,42	12,20	6,10	10,04	0,98	4	3,54	5,12	5,39	9,37	8,27	9,84



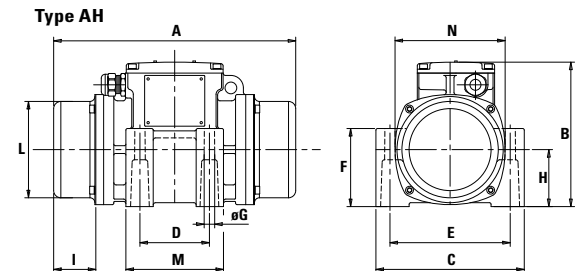
ITV-VR-RS Series

OVERALL DIMENSIONS (inches)															
Model	Design	Type	A	B	C	D	E	Foot holes		F	H	I	L	M	N
								øG	N°						
ITV-VR/3500-RS	S08	D	11,38	7,44	3,27	5,51	9,45	-	-	-	-	2,48	6,69	-	7,17
ITV-VR/4400-RS	S08	D	14,76	7,44	3,27	5,51	9,45	-	-	-	-	4,17	6,69	-	7,17



ITVAF Series

OVERALL DIMENSIONS (inches)															
Model	Design	Type	A	B	C	D	E	Foot holes		F	H	I	L	M	N
								øG	N°						
ITVAF 6/1350	S02	A	10,04	7,05	5,98	3,54	4,92	0,51	4	1,10	2,87	2,13	4,88	5,04	5,55
ITVAF 6/2250-BSH	S02	AH	12,20	7,32	7,48	3,54	6,06	0,51	4	3,94	2,87	2,13	4,88	4,92	5,55
ITVAF 6/2640-BSH	S02	AH	12,20	7,32	7,48	3,54	6,06	0,51	4	3,94	2,87	2,13	4,88	4,92	5,55
ITVAF 6/2400	S08	A	11,38	8,52	8,46	3,94	7,09	0,67	4	1,85	3,68	2,48	6,69	5,71	7,17
ITVAF 6/3250	S08	A	14,76	8,52	8,46	3,94	7,09	0,67	4	1,85	3,68	4,17	6,69	5,71	7,17
ITVAF 6/4400°	S90	A	16,93	9,06	9,06	5,51	7,48	0,67	4	1,93	4,09	3,44	7,32	7,09	7,87
ITVAF 6/6000°	-	A	20,79	10,51	12,20	6,10	10,04	0,93	4	4,80	4,53	5,79	10,43	8,46	10,83
ITVAF 9/2700	S08	A	11,38	8,52	8,46	3,94	7,09	0,67	4	1,85	3,68	2,48	6,69	5,71	7,17
ITVAF 9/3250	S08	A	14,76	8,52	8,46	3,94	7,09	0,67	4	1,85	3,68	4,17	6,69	5,71	7,17



ITVAF Series

OVERALL DIMENSIONS (inches)															
Model	Design	Type	A	B	C	D	E	Foot holes		F	H	I	L	M	N
								øG	N°						
ITVAF 6/1350-RS1	S02	D	10,04	5,51	3,82	3,82	7,09	-	-	-	-	2,13	4,88	-	5,55
ITVAF 6/2250-RS-BSH	S02	D	12,20	7,44	3,27	5,51	9,45	-	-	-	-	2,13	4,88	-	5,55
ITVAF 6/2640-RS-BSH	S02	D	12,20	7,44	3,27	5,51	9,45	-	-	-	-	2,13	4,88	-	5,55
ITVAF 6/2400-RS	S08	D	11,38	7,44	3,27	5,51	9,45	-	-	-	-	2,48	6,69	-	7,17
ITVAF 6/3250-RS	S08	D	14,76	7,44	3,27	5,51	9,45	-	-	-	-	4,17	6,69	-	7,17
ITVAF 9/2700-RS	S08	D	11,38	7,44	3,27	5,51	9,45	-	-	-	-	2,48	6,69	-	7,17
ITVAF 9/3250-RS	S08	D	14,76	7,44	3,27	5,51	9,45	-	-	-	-	4,17	6,69	-	7,17